

COULEUR
CARMEL



PRÉSENTATION MARQUE & PRODUITS

BIO

SOMMAIRE

01

LE GROUPE NATURE COS.

P.4

02

COULEUR CAMEL, UNE MARQUE
DU GROUPE NATURE COS.

P.10

03

COULEUR CAMEL, LES PRODUITS.

P.18

01

NATURE  COS
NEW ORGANIC ERA

LE GROUPE NATURE COS.

Depuis 2002, le groupe NATURE COS conçoit et développe des gammes de cosmétiques Bio de haute qualité qui se sont imposées sur le circuit professionnel des instituts de beauté français où elles font référence.



UN PIONNIER DE LA COSMÉTIQUE FRANÇAISE BIO.

La responsabilité environnementale et de profondes valeurs éthiques ont motivé, dès 2002, la création et le déploiement des marques du Groupe NATURE COS, véritable pionnier d'une cosmétique alternative et expert du Bio.

Le Groupe NATURE COS a su développer ses produits en respectant les exigences des grands organismes de certifications Bio et a renouvelé ses formulations, à chaque fois que nécessaire, pour répondre aux nouveaux cahiers des charges.

Chaque composition produit intègre les meilleurs ingrédients issus de l'agriculture biologique, rigoureusement sélectionnés pour leurs qualités exceptionnelles.

Des certifications BIO rigoureuses et incontestables



IL N'Y A PLUS D'ALTERNATIVE AU BIO.



Le Groupe NATURE COS maîtrise parfaitement les techniques de fabrication du maquillage certifié Bio. Les formulations de ses produits de soins, de qualité professionnelle et à très haute concentration d'actifs Bio, sont reconnues pour leur très grande efficacité.

Le département R&D, situé au cœur même du siège de l'entreprise, travaille en permanence sur l'optimisation et l'élargissement des gammes, à leur adaptation aux marchés internationaux, mais aussi sur de nouveaux programmes d'innovations dont NATURE COS fait sa grande priorité.

Les enjeux environnementaux, l'urgence climatique et les nouvelles attentes des consommateurs, ont conduit NATURE COS à faire évoluer ses marques en les modernisant et en affirmant plus fort leurs qualités intrinsèques, afin de les déployer sur tous les marchés et favoriser ainsi l'essor général du Bio.

Les nouvelles identités des marques de NATURE COS sont porteuses d'un Bio nouveau, moderne, performant et attractif... Un Bio définitivement séduisant.

Le groupe NATURE COS inscrit les codes de LA NOUVELLE ÈRE DU BIO.



NOTRE CONTRIBUTION EN FAVEUR DE LA PLANÈTE.

En cohérence avec ses valeurs, sa démarche éco-responsable et sa production certifiée Bio, le Groupe NATURE COS veille au quotidien au bien-être de ses clients et à la protection de l'environnement.

C'est donc naturellement que le Groupe a choisi de s'engager encore plus loin, en développant une plateforme associative qui rassemble différents partenaires, associations ou ONG, engagés pour la défense des droits humains, des droits des animaux et la protection de la planète.

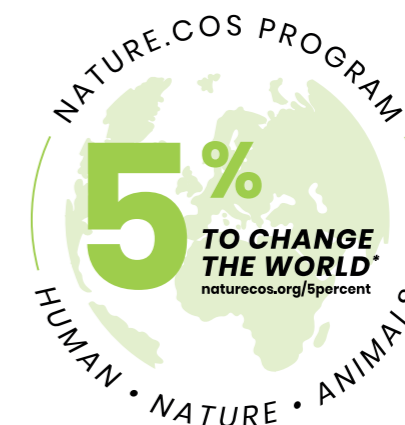
Nos partenaires bénéficient donc, dans le cadre de notre Programme, du reversement de 5% du résultat net annuel du Groupe, réalisé grâce aux ventes des produits sur l'ensemble des marques et réparti équitablement entre chacun d'entre eux.

Ainsi chaque client peut être fier de contribuer, pour chaque achat de produit NATURE COS qu'il effectue dans les points de vente ou sur nos sites, à l'action de ces associations partenaires.

Le Programme 5% de NATURE COS compte aujourd'hui 6 partenaires.



NOUS NOUS ENGAGEONS POUR LA PLANÈTE.



FONDATION GOODPLANET



02



COULEUR
CARMEL

**COULEUR CARMEL, UNE MARQUE ENGAGÉE
DU GROUPE NATURE COS.**

Créée en 2002, COULEUR CARMEL est la marque pionnière de make-up certifié Bio la plus emblématique du Groupe NATURE COS. Sa nouvelle identité lui permet de revendiquer un légitime statut de leader sur le marché de la Beauté.

COULEUR CARMEL, "L'UNIVERSELLE"



COULEUR
CARMEL



Il y a deux décennies, les préoccupations environnementales étaient loin de guider la production cosmétique ou l'économie en général.

Pourtant, les fondateurs de COULEUR CARMEL avaient déjà en tête le projet humaniste de créer une marque de maquillage de qualité professionnelle et Bio, respectueuse de la nature, sans ingrédients chimiques ou composants artificiels néfastes pour ses utilisateurs.

Le rêve d'une belle marque Bio, efficace et accessible, était déjà inscrit dans une vision bienveillante de développement durable.

Et COULEUR CARMEL est née.

Développée avec un très haut niveau d'exigence, notamment à travers son propre laboratoire cosmétique, COULEUR CARMEL s'est peu à peu imposée auprès des professionnels de la beauté grâce aux qualités de ses textures, de la couvrance et de la tenue de ses maquillages.

Avec les innovations, les collections et les nouveautés qu'elle a toujours su proposer pour enrichir sa gamme, la marque a très vite rivalisé avec les meilleures références du marché.

Son positionnement précurseur de la vague Bio et sa démarche éco-responsable ont contribué également à son succès.



En 2020, COULEUR CARMEL franchit un nouveau cap pour conquérir partout, au-delà des circuits professionnels, toutes les femmes du monde.

Elle veut en effet porter haut et fort les valeurs et les exigences d'un Bio conquérant mais glamour, un Bio intègre et engagé dans la défense de notre planète.

À l'instar d'un chevalier blanc, la nouvelle identité exprime la pureté de cet engagement Bio et positionne résolument COULEUR CARMEL dans le haut de gamme du maquillage.

L'ensemble des conditionnements est désormais réalisé en "PLA", un bioplastique d'origine 100% végétale, recyclable et véritablement biodégradable.

Aujourd'hui, alors que la vague du naturel submerge tous les marchés, COULEUR CARMEL doit s'imposer comme la référence du maquillage naturel certifié Bio et Cosmos Organic, au bénéfice des utilisatrices du monde entier qui pourront profiter de ses qualités intrinsèques et aussi des vertus de ses soins.

Parce qu'en effet, le maquillage Bio COULEUR CARMEL est aussi un maquillage qui nourrit et protège la peau, un maquillage soin qui fait du bien.

C'est pourquoi COULEUR CARMEL, incarnation du nouveau Bio, se renouvelle sans cesse, s'engage sur de nouvelles voies, investit de nouveaux territoires.

C'est là sa destinée, son projet, son avenir.

Le nouveau COULEUR CARMEL, c'est tout simplement, mais plus fièrement que jamais, le plus Bio des maquillages.



COULEUR
CARMEL



UNE MARQUE ENGAGÉE.

Créée en 2002, COULEUR CARMEL est la marque pionnière du maquillage Bio de qualité professionnelle. C'est une marque différente aux valeurs inaltérables proposant une gamme unique et innovante, avec un choix de couleurs et de textures inégalé.



LE PLUS BIO DES MAKE UP.

BIO

Nous utilisons dans chacune de nos formules, des ingrédients d'origine naturelle, issus de l'agriculture biologique ou de la biotechnologie. Notre maquillage est certifié par Ecocert et Qualité France. Cette certification garantit ainsi à nos consommateurs que nos formules ne contiennent ni ingrédients pétrochimiques ou de synthèse, ni conservateurs controversés ni perturbateurs endocriniens.

Par ailleurs, nous avons toujours affiché notre opposition à l'utilisation de tests animaliers en milieu cosmétique. Nous sommes ainsi fiers d'avoir contribué à l'élaboration de la loi de 2004, qui interdit désormais totalement les tests cosmétiques sur les animaux en Europe.

SAINE

Grâce à notre démarche Bio et durable, nous contribuons au respect de l'environnement et de l'écosystème. Nous respectons aussi nos clientes, qui, en utilisant nos produits participent à la sauvegarde de la nature et prennent conscience que chaque geste est important. Nous veillons à offrir à nos clientes un produit sain pour leur peau.

PERFORMANTE

L'utilisation d'actifs biomimétiques naturels et Bio dans nos formules de maquillage contribue à leur effet traitant. "C'est un maquillage soin, un maquillage qui fait du bien". Les actifs biomimétiques naturels Bio sont issus de végétaux et de fruits qui ont poussé sur une terre gérée avec le temps nécessaire pour arriver au sommet de leur maturité et donc, de leur efficacité. Notre laboratoire de Recherche et Développement travaille en permanence sur de nouveaux programmes d'innovations permettant de conjuguer intelligence végétale et biotechnologies.

NOUS TRAVAILLONS À ÊTRE TOUJOURS PLUS ÉCO-RESPONSABLES.



Aujourd'hui le produit certifié Bio ne suffit plus et les consommateurs exigent toujours plus d'éco-responsabilité. C'est pourquoi, nous avons anticipé de nouvelles solutions et développé de nouveaux packagings, notamment en "PLA*" et en bois FSC**.

Cette solution PLA est une véritable avancée écologique puisqu'elle permet de proposer des conditionnements totalement biodégradables et très qualitatifs.

*PLA : Polylactic Acid
**FSC : Forest Stewardship Council

Le "PLA" est un bioplastique résultant de la fermentation naturelle d'amidon de maïs non transgénique. Il est entièrement biodégradable et peut-être aussi recyclé ou utilisé comme compost.

Un couvercle en érable blanc où le monogramme du logo gravé, assure la distinction haut de gamme.



Le packaging COULEUR CAMEL est en PLA, ce qui en fait la première gamme de make-up Bio en bioplastique.

L'utilisation de packaging en "PLA" pour le maquillage est une première sur le marché de la cosmétique.



La micronisation consiste à broyer les poudres avec de l'air pulsé pour obtenir de très fines particules de l'ordre de 10 microns, beaucoup plus efficaces que les poudres conventionnelles.

Nous utilisons cette technique pour assurer à nos produits des textures fines et soyeuses avec une très forte concentration de pigments, une qualité inégalée, une application efficace et une excellente tenue.

Nos poudres sont produites à base de minéraux et sans talc, ce qui les rend extrêmement douces et résistantes, parfaitement adaptées à tous les types de peaux.

Elles sont riches en actifs Bio pour la performance et micronisées pour l'excellence. Les textures 9 fois plus fines que les poudres classiques offrent un effet "seconde peau" et une tenue irréprochable.



LA QUALITÉ PROFESSIONNELLE POUR TOUS LES TYPES DE PEAUX.

03

COULEUR CAMEL, LES PRODUITS.

Les produits COULEUR CAMEL offrent un résultat maquillage égal aux produits des plus grandes références conventionnelles professionnelles et du sélectif grand public mais avec une qualité bien supérieure en terme de formulation Bio.

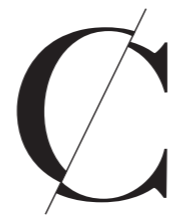
LES PRODUITS SOMMAIRE

LE TEINT

Base lissante velours	23
Base de teint sublimatrice	23
BB crème	24
Gel bonne mine velours	24
Fond de teint Perfection	25
Fond de teint fluide Hydra Jeunesse	25
Fond de teint Compact Haute Définition	26
Fond de teint BIO MINÉRAL	26
Correcteur de cernes et de rougeurs	27
Correcteur éclat	27
Poudre de soie Haute Définition	28
Poudre minérale Haute Définition	28
Poudre mosaïque	29
Terre Caramel	29
Fard à joues	30
Touche magique	30

LE REGARD

Ombre à paupières	33
Crayon yeux	34
Khôl kajal	34
Eyliner	35
Soin booster cils & sourcils	35
Mascara	36
Crayon sourcils	38
Kit sourcils	38
Gel teinté sourcils	39



COULEUR
CARMEL

LES LÈVRES

Rouge à lèvres	41
Gloss	42
Twist & Lips	42
Crayon lèvres	43
Soin embellisseur lèvres	43

LES ONGLES

Vernis à ongles	45
Huile précieuse ongles & cuticules	45
Durcisseur	46
Base	46
Séchage express	46
Crème mains	47

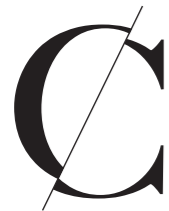
LES DÉMAQUILLANTS

Lait démaquillant	49
Eau micellaire	49
Huile démaquillante	50
Voile démaquillant yeux	50

ACCESSOIRES & PINCEAUX

Éponge blender teint	53
Éponge naturelle prédécoupée	53
Houppette	53
Éco-lingettes démaquillantes	53
Taille crayon	53
Pinceaux	54





LES PRODUITS

01. LE TEINT

LE TEINT / BASE DE MAQUILLAGE	BASE LISSANTE VELOURS		
	OBJECTIF : Un produit révolutionnaire qui matifie, fixe et facilite l'application du fond de teint.		Peaux mixtes à grasses
	APPLICATION : Avant le maquillage, appliquer un peu de matière au pinceau fond de teint n°4. • Pour les peaux grasses : sur l'ensemble du visage. • Pour les peaux mixtes : uniquement sur la zone T.		
	ASTUCE : • En journée : en retouche, par-dessus le maquillage. • Avec le pinceau correcteur n°9 pour gommer les erreurs de maquillage.		
	ACTIF CLÉ : 53 % d'ingrédients actifs. Silice : matifie et apporte un toucher soyeux.		53 %



618254

LE TEINT / BASE DE MAQUILLAGE	BASE DE TEINT SUBLIMATRICE		vegan <small>Sauf teinte n°21</small>	
	OBJECTIF : Prépare, corrige et sublime le teint.		Tous types de peaux	
	APPLICATION : Avant le maquillage, appliquer un peu de matière sur l'ensemble du visage avec le pinceau fond de teint n°4 ou l'éponge blender teint. • N°20 Blanche : Capte la lumière et illumine le teint. • N°21 Rose : Teint clair, apporte de la fraîcheur. • N°22 Abricot : Teint medium, apporte un effet bonne mine. • N°23 Caramel : Teint foncé, réveille l'éclat. • N°24 Nacrée : Adaptée aux teints ternes recherchant de l'éclat. • N°25 Verte : Neutralise les rougeurs.			
	ACTIF CLÉ : 21 % d'ingrédients actifs. Huile d'abricot bio : illumine la peau et sublime le teint.			21 %



LE TEINT / BB CRÈME	BB CRÈME		vegan	
	OBJECTIF : 6 actions en 1 geste : Corrige, hydrate*, protège, illumine, affine et unifie la peau.		Tous types de peaux	
	APPLICATION : Après la base de maquillage, appliquer un peu de matière au pinceau fond de teint n°4, au pinceau magique teint n°19 ou encore à l'éponge blender teint.			
	ACTIF CLÉ : 25 % d'ingrédients actifs. Huile d'argan bio : riche en antioxydants.		25 %	
FINI : Soyeux et lumineux.		COUVRANCE :		



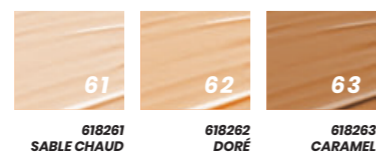
*Hydrate les couches supérieures de l'épiderme.



LE TEINT / FOND DE TEINT	FOND DE TEINT PERFECTION		vegan	
	OBJECTIF : Offrir un teint parfait avec une haute couvrance naturelle.		Tous types de peaux	
	APPLICATION : Après la base, appliquer un peu de matière au pinceau fond de teint n°4, au pinceau magique teint n°19 ou encore à l'éponge blender teint.			
	ACTIF CLÉ : 24 % d'ingrédients actifs. Huile de jojoba bio : adoucit et assouplit.		24 %	
FINI : Velouté.		COUVRANCE :		



LE TEINT / GEL BONNE MINE	GEL BONNE MINE VELOURS		vegan	
	OBJECTIF : Ce produit est une véritable révolution, il matifie instantanément et durablement la peau et lui apporte un effet bonne mine.		Peaux mixtes à grasses	
	APPLICATION : Appliquer un peu de matière au pinceau fond de teint n°4 ou au pinceau magique teint n°19.			
	ACTIF CLÉ : 20 % d'ingrédients actifs. Huile de jojoba bio : matifie et apporte un toucher soyeux.		20 %	
FINI : Velours, mat.		COUVRANCE :		



LE TEINT / FOND DE TEINT	FOND DE TEINT FLUIDE HYDRA JEUNESSE		vegan	
	OBJECTIF : Obtenir une peau douce et veloutée, un teint uniforme et frais tout en garantissant un résultat naturel.		Peaux matures, signes de l'âge	
	APPLICATION : Après la base, appliquer un peu de matière au pinceau fond de teint n°4, au pinceau magique teint n°19 ou encore à l'éponge blender teint.			
	ACTIF CLÉ : 21 % d'ingrédients actifs. Acide hyaluronique naturel : hydrate* la peau et agit sur les signes de l'âge.		21 %	
FINI : Satiné.		COUVRANCE :		



*Hydrate les couches supérieures de l'épiderme.



LE TEINT / FOND DE TEINT	FOND DE TEINT COMPACT HAUTE DÉFINITION		
	OBJECTIF : Unifier le teint avec une couvrance modulable.	Tous types de peaux	
	APPLICATION : Après la base, appliquer un peu de matière au pinceau fond de teint n°4 ou au pinceau magique teint n°19.		
	ACTIF CLÉ : 20 % d'ingrédients actifs. Beurre de karité bio : protège et revitalise.	20 %	
	FINI : Légèrement poudré.	COUVRANCE : ○○○○○	



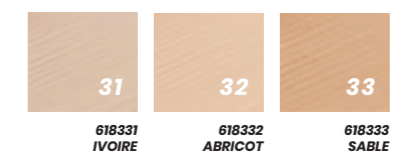
LE TEINT / CORRECTEUR	CORRECTEUR		
	OBJECTIF : Estomper les imperfections, les cernes, les poches sous les yeux et les rougeurs.	Tous types de peaux	
	APPLICATION : Appliquer un peu de matière au pinceau correcteur n°9.		
	ACTIF CLÉ : 20 % d'ingrédients actifs. Cire de carnauba bio : protège et adoucit.	20 %	
	FINI : Naturel, légèrement poudré.	COUVRANCE : ○○○○○	



LE TEINT / FOND DE TEINT	FOND DE TEINT BIO MINÉRAL		vegan	
	OBJECTIF : Unifier et poudrer en 3 gestes.	Tous types de peaux		
	APPLICATION : • 1 ^{er} geste : Déposer sur l'ensemble du visage un voile de poudre de soie Haute Définition à l'aide du pinceau poudre n°1. • 2 ^{ème} geste : Unifier avec le fond de teint BIO MINÉRAL. Verser un peu de poudre dans le creux de la main. Écraser les minéraux avec le pinceau kabuki n°2 et réaliser des mouvements circulaires sur l'ensemble du visage. • 3 ^{ème} geste : Finaliser avec une Terre Caramel pour structurer et modeler le visage à l'aide du pinceau rétractable poudre / fard à joues n°3 en formant un "3" de chaque côté du visage.			
	ACTIF CLÉ : 20 % d'ingrédients actifs. Huile d'abricot bio : illumine et adoucit.	20 %		
	FINI : Soyeux et velouté.	COUVRANCE : ○○○○○		



LE TEINT / CORRECTEUR	CORRECTEUR ÉCLAT		vegan	
	OBJECTIF : Réveiller l'éclat naturel du teint.	Tous types de peaux		
	APPLICATION : Appliquer sur la peau avant ou après le fond de teint sur les zones à illuminer puis lisser par petits tapotements avec le bout du doigt.			
	ACTIF CLÉ : 20,2 % d'ingrédients actifs. Hydrolat de rose bio : illumine.	20,2 %		
	FINI : Naturel, légèrement poudré.	COUVRANCE : ○○○○○		

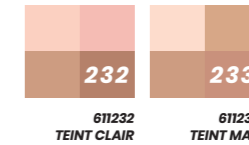


LE TEINT / POUDRE MATIFIANTE	POUDRE DE SOIE HAUTE DÉFINITION		vegan	
	OBJECTIF : Matifier, fixer et flouter le teint. Pour un teint totalement invisible.		Tous types de peaux Toutes carnations	
	APPLICATION : Appliquer après un fond de teint avec le pinceau poudre n°1 sur l'ensemble du visage et avec le pinceau paupières ogive n°12 sur les paupières et le contour des yeux.			
	ACTIF CLÉ : 100 % d'ingrédients actifs. Poudre de riz bio : matifie. Poudre micronisée, sans talc.			100 %
FINI : Légèrement poudré.		COUVRANCE :		



611811

LE TEINT / POUDRE DE SOLEIL	POUDRE MOSAÏQUE		vegan	
	OBJECTIF : Donner bonne mine et illuminer le teint.		Tous types de peaux	
	APPLICATION : • Mélanger l'ensemble des couleurs à l'aide du pinceau poudre n°1. • Appliquer sur l'ensemble du visage pour sublimer le teint ou localement pour sculpter le visage.			
	ACTIF CLÉ : 10,17 % d'ingrédients actifs. Poudre de riz bio : matifie. Poudre micronisée, sans talc.			10,17 %
FINI : Mat lumineux.		COUVRANCE :		




LE TEINT / POUDRE MATIFIANTE	POUDRE MINÉRALE HAUTE DÉFINITION		vegan	
	OBJECTIF : Matifier, fixer et unifier le teint.		Tous types de peaux	
	APPLICATION : Utiliser le pinceau poudre n°1 pour une diffusion parfaite sur l'ensemble du visage. La teinte universelle convient à toutes les carnations.			
	ACTIF CLÉ : 20 % d'ingrédients actifs. Huile de ricin bio : adoucit. Poudre micronisée, sans talc.			20 %
FINI : Velouté naturel.		COUVRANCE :		



LE TEINT / POUDRE DE SOLEIL	TERRE CAMEL		vegan	
	OBJECTIF : • Structurer et modeler localement. • Offrir un hâle naturel au visage.		Tous types de peaux	
	APPLICATION : • Pour un effet structuré naturel, appliquer à l'aide du pinceau rétractable poudre / fard à joues n°3 en formant un «3» de chaque côté du visage. • Pour un effet bronzé naturel, appliquer avec parcimonie à l'aide du pinceau poudre n°1 sur l'ensemble du visage.			
	ACTIF CLÉ : 10 % d'ingrédients actifs. Huile d'abricot bio : illumine et adoucit. Poudre micronisée, sans talc.			10 %
FINI : Velouté.		COUVRANCE :		



LE TEINT / BLUSH	FARD À JOUES		
	OBJECTIF : Modeler le visage en lui donnant un effet bonne mine.	Tous types de peaux	
	APPLICATION : Appliquer sur les pommettes avec le pinceau rétractable poudre / fard à joues n°3.		
	ACTIF CLÉ : 20 % d'ingrédients actifs. Huile d'argan bio : adoucit. Poudre micronisée, sans talc.	20 %	
FINI : Soyeux.	COUVRANCE : ●●●●●		



LE TEINT / HIGHLIGHTER	TOUCHE MAGIQUE		
	OBJECTIF : Illuminer et apporter de l'éclat à la peau.	Tous types de peaux	
	APPLICATION : Déposer au doigt sur les zones à illuminer (coin interne de l'œil, arcade sourcilière, haut des pommettes, arête du nez, arc de Cupidon).		
	ACTIF CLÉ : 20 % d'ingrédients actifs. Huile d'abricot bio : illumine et adoucit.	20 %	
FINI : Lumineux.	COUVRANCE : ●●○○○		





LES PRODUITS

02. LE REGARD



OMBRE À PAUPIÈRES		ECO CERT COSMOS ORGANIC
LE REGARD / OMBRE À PAUPIÈRES	OBJECTIF : • Jouer sur les harmonies, les couleurs et les textures. • Structurer et intensifier le regard. • Donner de la luminosité ou du pétillant au regard.	
	APPLICATION : Pour un résultat parfait, facile et correspondant aux attentes, se référer aux pinceaux spécifiques yeux n°5, 6, 8, 10, 11 et 12.	
	ACTIF CLÉ : 20 % d'ingrédients actifs. Huile d'argan bio : adoucit. Poudre micronisée, sans talc.	20 %



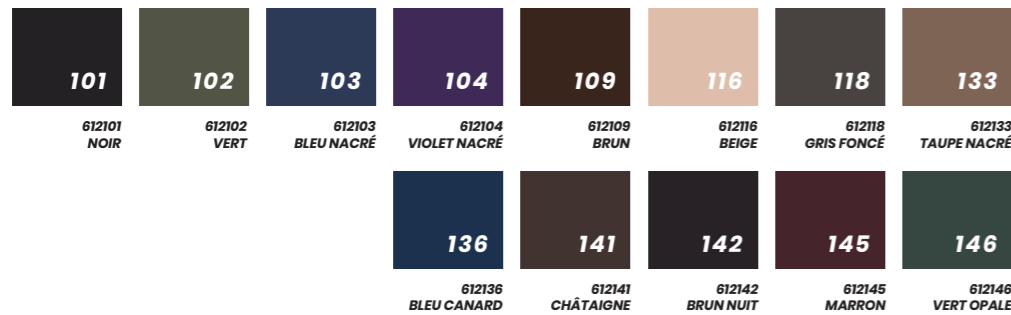
NACRÉE :

7 611007 OR CUIVRÉ	16 611016 ROSE MAGIQUE	24 611024 GRIS	25 611025 BLANC	37 611037 PRUNE	41 611041 MAUVE	42 611042 VERT	44 611044 BRUN PRUNE	46 611046 BLEU JEAN	49 611049 ANTHRACITE
50 611050 VERT BLEUTÉ	53 611053 PURPLE	55 611055 CUIVRE	56 611056 BRUN KAKI	57 611057 SABLE DORÉ	66 611066 VIEUX ROSE	67 611067 CHOCOLAT CUIVRÉ	97 611097 ROSE PÉTILLANT	99 611099 PÉPITE CUIVRÉE	100 611100 FATALE
102 611102 NUBIENNE	103 611103 BEIGE	104 611104 BORA BORA	105 611105 MOORÉA	106 611106 TIARÉ	107 611107 BANANIER	108 611108 NUIT PROFONDE	109 611109 FEUILLE D'OR	111 611111 ROSE BOHÈME	118 611118 GRIS VERT ÉTOILÉ
143 611143 MARRON CUIVRÉ	144 611144 MARRON GLACÉ	146 611146 BRONZE DORÉ	147 611147 TAUPE	148 611148 KAKI	149 611149 GRIS PROFOND	150 611150 ÉCLAT DE ROSE			

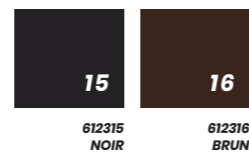
MATE :

8 611008 BEIGE JAUNE	11 611011 BEIGE ROSÉ	23 611023 NOIR	26 611026 BEIGE CLAIR	36 611036 MAUVE SOMBRE	74 611074 ANTHRACITE	76 611076 BLEU MARINE
79 611079 MARRON	80 611080 CACAO	81 611081 BRUN INTENSE	123 611123 ROSE POUPEE			

LE REGARD / CRAYON	CRAYON YEUX		
	OBJECTIF : <ul style="list-style-type: none"> • Intensifier le regard. • Agrandir le regard. • Augmenter la tenue du maquillage. 		
	APPLICATION : <ul style="list-style-type: none"> • Appliquer sur le contour de l'œil pour intensifier le regard. • Agrandir : Utiliser une nuance claire à l'intérieur de l'œil. 		
	ACTIF CLÉ : 10 % d'ingrédients actifs. Beurre de karité bio : protège et adoucit. Huile de coco bio : protège et adoucit.		10 %



LE REGARD / KHÔL KAJAL	KHÔL KAJAL		
	OBJECTIF : Intensifier le regard.		
	APPLICATION : <ul style="list-style-type: none"> • Appliquer au ras de cils ou à l'intérieur de l'œil, sur la muqueuse pour souligner le regard. • Il peut également être utilisé en base sous une ombre à paupières. 		
	ACTIF CLÉ : 32 % d'ingrédients actifs. Huile de sésame bio : riche en antioxydants et assouplit.		32 %




LE REGARD / EYELINER	EYELINER		vegan	
	OBJECTIF : <ul style="list-style-type: none"> • Intensifier et donner de la profondeur au regard. • Applicateur pinceau fin pour un tracé personnalisé et optimal. 			
	APPLICATION : <ul style="list-style-type: none"> • Pour réaliser le maquillage des yeux, appliquer l'eyeliner en partant du coin interne de l'œil et longer la paupière jusqu'au coin externe. • Varier l'épaisseur du trait en fonction du rendu final souhaité. 			
	ACTIF CLÉ : 25 % d'ingrédients actifs. Jus d'aloë vera bio : apaise et adoucit.			25 %

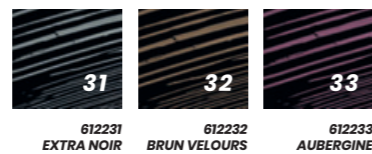



LE REGARD / SOIN BOOSTER	SOIN BOOSTER CILS & SOURCILS		vegan	
	OBJECTIF : Réparer, renforcer et stimuler la pousse des cils et/ou des sourcils.			
	APPLICATION : <ul style="list-style-type: none"> • Tous les soirs, appliquer sur les cils et/ou les sourcils. Il peut également être utilisé le matin, à condition de bien le laisser sécher avant d'appliquer le maquillage. • Il peut également être appliqué sur les sourcils après les avoir dessinés afin de les discipliner. 			
	ACTIF CLÉ : 20 % d'ingrédients actifs. Huile de ricin bio : répare et renforce.			20 %



612230

LE REGARD / MASCARA	MASCARA BACKSTAGE		
	OBJECTIF : Séparer, allonger et épaissir chaque cil grâce à sa brosse exclusive en forme d'ogive.	Multi effets	
	APPLICATION : • Déposer le mascara sur le dessus des cils supérieurs et leurs pointes, puis en-dessous, en réalisant des mouvements de "va et vient" rapides. • Pour plus d'intensité, renouveler l'opération.		
	ACTIF CLÉ : 20 % d'ingrédients actifs. Gomme d'acacia bio : gaine et protège les cils.	20 %	




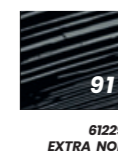
LE REGARD / MASCARA	MASCARA DEFINITION		vegan	
	OBJECTIF : Apporter un effet longueur immédiat.	Longueur infinie		
	APPLICATION : • Déposer le mascara sur le dessus des cils supérieurs et leurs pointes, puis en-dessous, en réalisant des mouvements de "va et vient" rapides. • Pour plus d'intensité, renouveler l'opération.			
	ACTIF CLÉ : 20 % d'ingrédients actifs. Gomme d'acacia bio : gaine et protège les cils.	20 %		




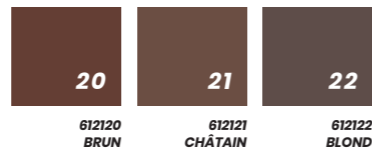
LE REGARD / MASCARA	MASCARA PERFECT		vegan	
	OBJECTIF : Apporter un effet volume immédiat et des cils étoffés.	Volume extrême		
	APPLICATION : • Déposer le mascara sur le dessus des cils supérieurs et leurs pointes, puis en-dessous, en réalisant des mouvements de "va et vient" rapides. • Pour plus d'intensité, renouveler l'opération.			
	ACTIF CLÉ : 20 % d'ingrédients actifs. Gomme d'acacia bio : gaine et protège les cils.	20 %		



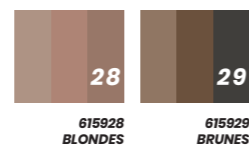
LE REGARD / MASCARA	MASCARA REVOLUTION		vegan	
	OBJECTIF : Intensifier le regard grâce à sa brosse unique et double.	Regard intense		
	APPLICATION : • Déposer le mascara sur le dessus des cils supérieurs et leurs pointes, puis en-dessous, en réalisant des mouvements de "va et vient" rapides. • Pour plus d'intensité, renouveler l'opération.			
	ACTIF CLÉ : 20 % d'ingrédients actifs. Gomme d'acacia bio : gaine et protège les cils.	20 %		




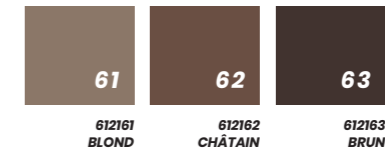
LE REGARD / CRAYON SOURCILS	CRAYON SOURCILS		
	OBJECTIF :		
	<ul style="list-style-type: none"> • Structurer le regard. • Rectifier la ligne des sourcils. 		
	APPLICATION :		
	<ul style="list-style-type: none"> • Structurer et harmoniser les sourcils en comblant les zones moins denses et en redessinant la queue des sourcils. • À l'aide du goupillon, brosser pour estomper et obtenir un effet naturel. 		
ACTIF CLÉ :			
10 % d'ingrédients actifs.			10 %
Beurre de karité bio : protège et adoucit.			
SPÉCIFICITÉ :			
Tenue longue durée et tracé précis grâce à sa mine semi-dure non grasse.			



LE REGARD / POUDRE SOURCILS	KIT SOURCILS		vegan	
	OBJECTIF :			
	<ul style="list-style-type: none"> • Structurer le regard. • Rectifier la ligne des sourcils. 			
	APPLICATION :			
	<ul style="list-style-type: none"> • Prélever au pinceau la couleur ou le mélange de couleurs adapté. Dessiner avec le pinceau en remplissant le sourcil. • Finaliser en brossant le sourcil avec la brosse. 			
ACTIF CLÉ :				
20 % d'ingrédients actifs.				20 %
Huile d'argan bio : adoucit.				
Poudre micronisée, sans talc.				
SPÉCIFICITÉ :				
Tenue longue durée, couleur intense, fini soyeux et confort extrême.				



LE REGARD / GEL SOURCILS	GEL TEINTÉ SOURCILS		
	OBJECTIF :		
	Dessiner, sculpter et fixer les sourcils pour un regard encore plus intense.		
	APPLICATION :		
	Après avoir brossé les sourcils, tracer avec le pinceau applicateur la ligne de sourcils en insistant sur les zones concernées.		
ACTIF CLÉ :			
20 % d'ingrédients actifs.			20 %
Huile de ricin bio : répare et renforce.			
SPÉCIFICITÉ :			
Tenue longue durée et tracé précis.			





LES PRODUITS

03. LES LÈVRES



ROUGE À LÈVRES		ECO CERT COSMOS ORGANIC
LES LÈVRES / ROUGE À LÈVRES	OBJECTIF : Protéger les lèvres et proposer un large choix de couleurs offrant douceur, confort et tenue.	
	APPLICATION : • Appliquer le rouge à lèvres tout en respectant le tracé réalisé au crayon. • Oser les mélanges pour créer vos propres couleurs.	
	ACTIF CLÉ : • Nacré, Métal, Satiné, Glossy : 57 % d'ingrédients actifs. Huile de jojoba bio : adoucit et assouplit. • Mat : 40 % d'ingrédients actifs. Huile de ricin bio : adoucit et assouplit.	



NACRÉ :

203	224	256	287	506
617203 ROSE SOMBRE	617224 BRUN ROUILLE	617256 BEIGE INCANDESCENT	617287 ROUGE ROSÉ	617506 ROSE CORAIL

MÉTAL :

205	206
617205 ROSE PALE	617206 FRAMBOISE

SATINÉ :

211	221	223	234	242	254	255	257
617211 BRUN NUDE	617221 ROSE MOYEN	617223 VRAI ROUGE	617234 BOIS DE ROSE	617242 TAHITI	617254 ROSE NATUREL	617255 ROSE LUMIÈRE	617257 ROSE ANCIEN

*	*	*	*	*					
260	261	262	263	280	503	504	505	507	
617260 CORAIL	617261 ROSE GOURMAND	617262 FUSCHIA	617263 ROUGE PROFOND	617280 VRAI ROUGE	617503 NUDE ROSÉ	617504 ROSE POUDRÉ	617505 NUDE ORANGÉ	617507 TERRACOTTA	

GLOSSY :

237	238	240	243	244	*	*
617237 SUBLIME PÊCHER	617238 FRAMBOISE ACIDULÉE	617240 BAISER VOLÉ	617243 HIBISCUS	617244 ROUGE MATRIOCHKA	617501 MANDARINE	617502 ROSE FLASH

MAT :

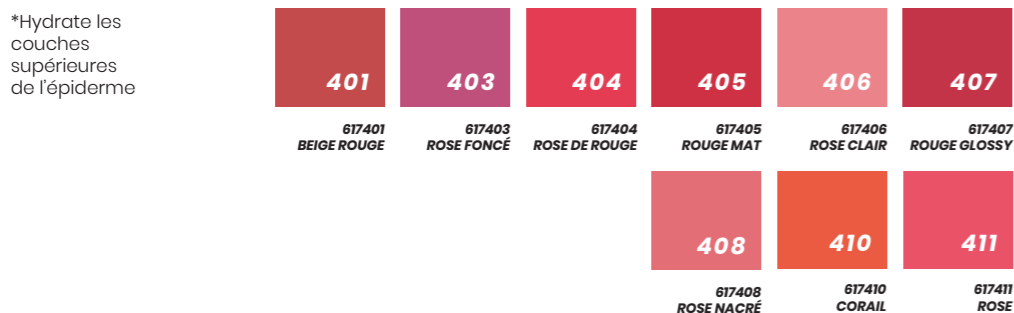
*		*	*	*				
120	121	122	123	125	126	258	281	284
617120 ROUGE SOMBRE	617121 ROUGE BRIQUE	617122 ROUGE GROSELLLE	617123 ROSE VIF	617125 ROUGE FEU	617126 BEIGE ROSÉ	617258 LIE DE VIN	617281 NUDE BRUN DOUX	617284 NUDE ROSÉ DOUX

*Produit naturel

LES LÈVRES / GLOSS	GLOSS		
	OBJECTIF : Obtenir des lèvres brillantes, pulpeuses et lumineuses avec un confort optimal.		
	APPLICATION : Appliquer directement sur les lèvres ou après un rouge à lèvres.		
	ACTIF CLÉ : 80 % d'ingrédients actifs. Huile d'amande douce bio : adoucit et assouplit.		80 %
SPÉCIFICITÉ : Parfum subtil et agréable. Texture non collante.			

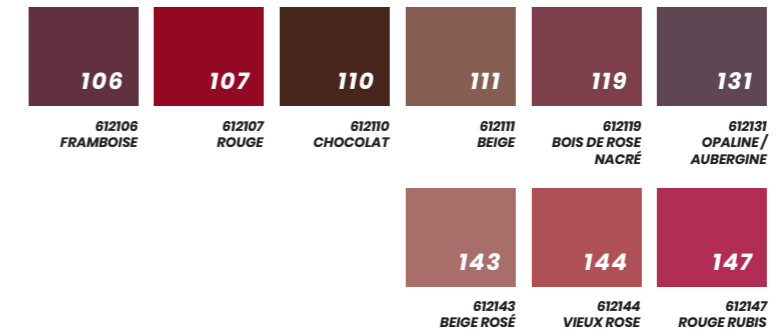


LES LÈVRES / CRAYON JUMBO	TWIST & LIPS		
	OBJECTIF : L'innovation bio pour hydrater*, protéger, lisser et nourrir les lèvres.		
	APPLICATION : • Tourner délicatement le bas du crayon pour obtenir la quantité nécessaire de rouge à lèvres. • Appliquer directement sur les lèvres ou après avoir délimité le contour au crayon lèvres. • Après utilisation, tourner dans le sens inverse avant de reboucher le produit.		
	ACTIF CLÉ : 55 % d'ingrédients actifs. Huile d'olive bio : riche en antioxydants et adoucit.		55 %
SPÉCIFICITÉ : Protection des lèvres, confort, praticité et précision.			



*Hydrate les couches supérieures de l'épiderme

LES LÈVRES / CRAYON	CRAYON LÈVRES		
	OBJECTIF : • Redessiner le contour des lèvres. • Délimiter le rouge à lèvres ou le gloss et éviter qu'ils ne filent. • Augmenter la tenue du maquillage.		
	APPLICATION : • Choisir une teinte de crayon en harmonie avec le rouge à lèvres. • Pour souligner le contour, commencer au centre des lèvres (partie supérieure et inférieure). • Dessiner l'ensemble des lèvres avec le crayon pour offrir une base au rouge à lèvres et obtenir un maquillage longue tenue.		
	ACTIF CLÉ : 10 % d'ingrédients actifs. Beurre de karité bio : protège et adoucit. Huile de coco bio : protège et adoucit.		10 %
SPÉCIFICITÉ : Tenue longue durée et tracé précis.			



LES LÈVRES / BAUME	SOIN EMBELLISSEUR LÈVRES		
	OBJECTIF : Adoucir et nourrir les lèvres avec un effet brillant.		
	APPLICATION : Appliquer au doigt en tapotant directement sur les lèvres.		
	ACTIF CLÉ : 92 % d'ingrédients actifs. Huile de jojoba bio : adoucit et nourrit.		92 %
SPÉCIFICITÉ : Format nomade à emporter partout avec soi.			



617304



LES PRODUITS

04. LES MAINS



LES MAINS / VERNIS À ONGLES	VERNIS À ONGLES	
	Formule bio-sourcée : Manioc, sucre de canne, blé.	
	APPLICATION : <ul style="list-style-type: none"> • Mélanger énergiquement le vernis avant l'utilisation. • Appliquer en couche uniforme après le durcisseur. • Effectuer 2 applications pour obtenir une couleur lumineuse. • Bien laisser sécher entre chaque application. • Finaliser avec le séchage express pour augmenter la brillance et la tenue du vernis. 	



8 618808 ROUGE MAT	11 618811 GRENAT MAT	12 618812 ÉPICE	23 618823 RUBIS LAQUÉ	24 618824 BEIGE ROSÉ	25 618825 PÊCHE	26 618826 ROUGE MARRAKECH	42 618842 ROUGE POINSETTIA	43 618843 ROSE BETI NACRÉ
47 618847 MYRTILLE	49 618849 FRENCH RIVIERA NACRÉ	52 618852 ROSE FLASH	57 618857 FUSCHIA	62 618862 ROSE DRAGÉE	63 618863 DANSE DE ROSES	68 618868 ROSE LÉGER	70 618870 CORAIL ORANGÉ	71 618871 ROSE FUSCHIA

FRENCH MANUCURE :

01 618801 BLANC	02 618802 BEIGE	03 618803 ROSE
-----------------------	-----------------------	----------------------

LES MAINS / SOIN	HUILE PRÉCIEUSE ONGLES & CUTICULES		vegan	
	OBJECTIF : Favoriser la pousse des ongles, les rendre plus forts, les nourrir et les protéger.			
	APPLICATION : Appliquer quotidiennement sur le contour de l'ongle en massant pour favoriser la pénétration.			
	ACTIF CLÉ : 63 % d'ingrédients actifs. Huile de ricin bio : répare et fortifie les ongles.			63 %



34
618834

LES MAINS / SOIN	DURCISSEUR
	Formule bio-sourcée : Manioc, sucre de canne, blé.
	OBJECTIF : Favoriser la croissance et la résistance des ongles mous, cassants, dédoublés ou courts.
	APPLICATION : Appliquer 2 ou 3 fois par semaine, seul pour un effet naturel ou en base sous le vernis.



31
618831

LES MAINS / SOIN	BASE
	Formule bio-sourcée : Manioc, sucre de canne, blé.
	APPLICATION : Appliquer 2 ou 3 fois par semaine seule pour un effet naturel.




32
618832

LES MAINS / SOIN	SÉCHAGE EXPRESS
	Formule bio-sourcée : Manioc, sucre de canne, blé.



33
618833

LES MAINS / SOIN	CRÈME MAINS	<i>vegan</i>	
	OBJECTIF : Hydrater* et apporter confort à la peau délicate des mains.		
	ACTIF CLÉ : 20 % d'ingrédients actifs. Huile de sésame bio : protège et assouplit.		20 %

*Hydrate les couches supérieures de l'épiderme.



43
610043



LES PRODUITS

05. LES DÉMAQUILLANTS

LES DÉMAQUILLANTS / LAIT	LAIT DÉMAQUILLANT	vegan	
	OBJECTIF : Éliminer le maquillage et les impuretés accumulées au cours de la journée.	Tous types de peaux	
	APPLICATION : • Masser une noisette de lait sur le visage et le cou. Retirer l'excédent à l'aide d'une éco-lingette et rincer à l'eau. • En cas de contact avec les yeux rincer à l'eau claire.		
	ACTIF CLÉ : 20 % d'ingrédients actifs. Huile de sésame bio : protège et assouplit.	20 %	




610001

LES DÉMAQUILLANTS / EAU	EAU MICELLAIRE	vegan	
	OBJECTIF : Nettoyer, démaquiller et rafraîchir la peau.	Tous types de peaux	
	APPLICATION : • Appliquer délicatement une éco-lingette imbibée d'eau micellaire sur le visage et les yeux. • Renouveler l'application jusqu'à ce que le visage et les yeux soient parfaitement démaquillés.		
	ACTIF CLÉ : 20 % d'ingrédients actifs. Hydrolat de rose bio : illumine et adoucit.	20 %	




610031

LES DÉMAQUILLANTS / HUILE	HUILE DÉMAQUILLANTE	vegan	
	OBJECTIF : Nettoyer et démaquiller la peau en douceur.	Tous types de peaux	
	APPLICATION : Verser un peu d'huile démaquillante au creux de la main et masser par mouvements circulaires ou imbiber une éco-lingette pour procéder au démaquillage du visage et des yeux.		
	ACTIF CLÉ : 20 % d'ingrédients actifs. Huile de sésame bio : protège et assouplit.	20 %	



610030



LES DÉMAQUILLANTS / VOILE	VOILE DÉMAQUILLANT YEUX	vegan	
	OBJECTIF : Démaquiller en douceur la zone sensible du contour de l'œil.		
	APPLICATION : Imbiber une éco-lingette puis démaquiller délicatement les yeux.		
ACTIF CLÉ : 20 % d'ingrédients actifs. Hydrolat de rose bio : illumine et adoucit.	20 %		



610042



LES PRODUITS

06. ACCESSOIRES & PINCEAUX



ÉPONGE BLENDER TEINT - 411224

Sa forme ogive permet d'optimiser l'application du fond de teint, d'accéder avec précision à l'ensemble des zones du visage, même les plus petites.



ÉPONGE NATURELLE PRÉDÉCOUPÉE - 615301

Elle est composée de 6 morceaux prédécoupés. Son utilisation permet d'appliquer tous les types de fonds de teint.



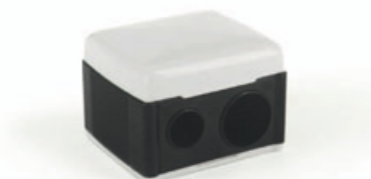
HOUPPETTE (DIAM. 8 CM) - 615302

C'est l'accessoire incontournable pour appliquer la poudre de soie. Elle est parfaitement adaptée à toutes les zones du visage.



ÉCO-LINGETTES DÉMAQUILLANTES - 615305

Opter pour un démaquillage en douceur grâce aux éco-lingettes. Disponibles en lot de 4, 100% coton bio, elles sont lavables et réutilisables.



TAILLE CRAYON - 115338

Son réservoir favorise un usage nomade. Il possède un double embout, pratique aussi bien pour les crayons fins que pour les jumbos.

PINCEAUX TEINT

N°1 - PINCEAU POUDRE - 612 521

Poils synthétiques (nylon)

- Diffuseur de tout type de poudre pour le teint.
- Forme ogive épousant parfaitement l'ensemble des courbes du visage.
- Application douce et uniforme.

N°2 - PINCEAU KABUKI - 612 522

Poils synthétiques (nylon)

- Pour appliquer une poudre, un fard à joues ou le fond de teint BIO MINÉRAL.
- Forme arrondie facilitant les mouvements circulaires nécessaires à l'application de la poudre.
- Poils ultra doux mais fermes, largeur idéale pour une répartition homogène du produit sur le visage.

N°3 - PINCEAU RETRACTABLE POUDRE / FARD A JOUES - 612 523

Poils synthétiques (nylon)

- Pour sculpter les pommettes ou pour les retouches en journée. L'indispensable du sac à main.
- Découpe biseautée pour un maquillage facile, précis et rapide.

N°4 - PINCEAU FOND DE TEINT - 612 524

Poils synthétiques (nylon)

- Le perfecteur de teint, pour un teint parfaitement corrigé.
- Idéal pour travailler les finitions du teint. Adapté au travail des textures liquides ou crémeuses.
- Forme arrondie permettant de travailler en globalité comme plus en détail le contour de l'œil et les imperfections.

N°19 - PINCEAU MAGIQUE TEINT - 612 553

Poils synthétiques (nylon)

- Peut s'utiliser avec tous les types de textures.
- Offre un résultat 100 % naturel et uniforme.



PINCEAUX REGARD

N°5 - PINCEAU ESTOMPE - 612 525

Embout mousse

- Permet d'estomper et de fondre les couleurs pour obtenir un dégradé naturel.
- Idéal pour l'application des ombres à paupières nacrées.
- Set de 3 recharges supplémentaires inclus.

N°6 - PINCEAU PAUPIÈRES - 612 526

Poils synthétiques (nylon)

- Idéal pour appliquer les ombres à paupières et pour fondre les couleurs.

N°8 - PINCEAU PAUPIÈRES COURT - 612 528

Poils synthétiques (nylon)

- Pour appliquer une ombre à paupières près des cils pour un effet fumé.
- Pour étirer et estomper les traits de crayon ou déposer une pointe de poudre sur le crayon.

N°9 - PINCEAU CORRECTEUR - 612 529

Poils synthétiques (nylon)

- L'accessoire indispensable pour diffuser et maîtriser l'application des correcteurs de cernes et de rougeurs.

N°10 - PINCEAU PAUPIÈRES BISEAUTÉ - 612 530

Poils synthétiques (nylon)

- Pour dessiner des traits précis (ombres à paupières sèches ou humidifiées).
- Pour étirer et dégrader les traits de crayon.

N°11 - PINCEAU PAUPIÈRES BOULE - 612 531

Poils synthétiques (nylon)

- Pour dégrader les ombres à paupières.
- Pour créer un regard charbonneux.

N°12 - PINCEAU PAUPIÈRES OGIVE - 612 532

Poils synthétiques (nylon)

- Pour estomper, fondre les ombres à paupières et éliminer les démarcations.
- Pour appliquer la poudre de soie sur la paupière, le contour des yeux et la zone T.

N°13 - GOUPILLON - 612 533

Poils synthétiques (nylon)

- Pour coiffer, séparer les cils et ôter l'excédent de mascara.



NATURE  COS
NEW ORGANIC ERA



NATURE.COS
220 allée du Royans
26300 - Bourg de Péage - France

www.couleur-caramel.com

BUREAU FRANCE
Tel : 04 75 71 32 67
clients@naturecos.fr

BUREAU EXPORT
Tel : +33 4 75 71 78 86
info.export@naturecos.fr